



## ISTITUTO COMPRENSIVO IC POGGIOMARINO 1 - CAPOLUOGO

VIA ROMA, 38 – 80040 – POGGIOMARINO (NA) – Tel./fax 081 8651166

Scuola Secondaria di I Grado ad indirizzo musicale: VIA G. BERTONI, 15 – 80040 POGGIOMARINO (NA), tel./fax 081 8652694

Cod. Fiscale 82019200631 - Codice Meccanografico Scuola NAIC8F9003

e\_mail: [naic8f9003@istruzione.it](mailto:naic8f9003@istruzione.it) - pec: [naic8f9003@PEC.istruzione.it](mailto:naic8f9003@PEC.istruzione.it) - [www.ic1capoluogopoggiomarino.edu.it](http://www.ic1capoluogopoggiomarino.edu.it)

ISTITUTO COMPRENSIVO - 1 CAPOLUOGO-POGGIOMARINO  
Prot. 0003259 del 07/09/2022  
IV (Uscita)

Alle famiglie degli alunni  
Al personale docente  
Al personale ATA  
Loro sedi  
Sito web  
Bachecca RE

### **Oggetto: comunicazione orari e ingressi Scuola dell'Infanzia e Scuola Primaria A.S. 2022-2023**

**Visto** il calendario scolastico della Regione Campania;

**Viste** le delibere degli OO.CC. in merito all'inizio delle attività didattiche per il corrente anno scolastico;

#### **Il Dirigente scolastico**

Comunica l'assegnazione delle classi/sezioni alle aule, i varchi di accesso per ciascun gruppo di alunni e gli orari delle attività didattiche.

Si allegano alla presente i prospetti dettagliati

Poggiomarino, 07/09/2022

Il Dirigente Scolastico  
Prof.ssa Antonietta Ottaiano  
Firma autografa sostituita a mezzo stampa  
Ai sensi dell'art.3 comma2del D.L.vo n.39/93

# SCUOLA DELL'INFANZIA

## ORARARIO PER IL GIORNO 12/09/2022 (Accoglienza)

<b>VARCO</b>	<b>PIANO</b>	<b>ORARIO INGRESSO</b>	<b>ORARIO USCITA</b>	<b>CLASSI</b>
<b>NON ENTRANO</b>				<b>Alunni di 3 anni Sez. A / B</b>
<b>1</b>	<b>Seminterrato</b>	<b>8.30 – 9.15</b>	<b>13.00 – 13.30</b>	<b>Alunni di 4 anni Sez C / D / E</b> <b>Alunni di 5 anni Sez. F / G</b>

## ORARARIO PROVVISORIO DAL GIORNO 13/09/2022

<b>VARCO</b>	<b>PIANO</b>	<b>ORARIO INGRESSO</b>	<b>ORARIO USCITA</b>	<b>CLASSI</b>
<b>1</b>	<b>Seminterrato</b>	<b>8.30 – 9.15</b>	<b>13.00 – 13.30</b>	<b>Alunni di 3/4/5 anni Sez. A/B/C/D/E/F/G</b>

**\*Per i bambini di tre anni sarà garantita una flessibilità orario per il periodo di inserimento**

**GLI ALUNNI UTILIZZANO LO STESSO VARCO (PORTA)  
SIA IN ENTRATA CHE IN USCITA**

# SCUOLA PRIMARIA

## ORARARIO PER IL GIORNO 12/09/2022 (Accoglienza)

<b>Classi</b>	<b>Orario ingresso</b>	<b>Piano</b>	<b>Varco</b>	<b>Orario uscita</b>
<b>5A</b>	<b>8.15</b>	<b>Primo</b>	<b>5</b>	<b>13.20</b>
<b>5B</b>	<b>8.15</b>	<b>Primo</b>	<b>5</b>	<b>13.20</b>
<b>5C</b>	<b>8.15</b>	<b>Primo</b>	<b>5</b>	<b>13.15</b>
<b>5D</b>	<b>8.15</b>	<b>Primo</b>	<b>5</b>	<b>13.15</b>
<b>5E</b>	<b>8.15</b>	<b>Primo</b>	<b>5</b>	<b>13.15</b>

<b>Classi</b>	<b>Orario ingresso</b>	<b>Piano</b>	<b>Varco</b>	<b>Orario uscita</b>
<b>4A</b>	<b>8.45</b>	<b>Rialzato</b>	<b>3</b>	<b>13.15</b>
<b>4B</b>	<b>8.45</b>	<b>Primo</b>	<b>4</b>	<b>13.15</b>
<b>4C</b>	<b>8.45</b>	<b>Primo</b>	<b>4</b>	<b>13.15</b>
<b>4D</b>	<b>8.45</b>	<b>Rialzato</b>	<b>3</b>	<b>13.15</b>

<b>Classi</b>	<b>Orario ingresso</b>	<b>Piano</b>	<b>Varco</b>	<b>Orario uscita</b>
<b>3A</b>	<b>9.15</b>	<b>Primo</b>	<b>4</b>	<b>13.20</b>
<b>3B</b>	<b>9.15</b>	<b>Primo</b>	<b>4</b>	<b>13.20</b>
<b>3C</b>	<b>9.15</b>	<b>Primo</b>	<b>4</b>	<b>13.20</b>
<b>3D</b>	<b>9.15</b>	<b>Primo</b>	<b>4</b>	<b>13.20</b>

<b>Classi</b>	<b>Orario ingresso</b>	<b>Piano</b>	<b>Varco</b>	<b>Orario uscita</b>
<b>2A</b>	<b>9.45</b>	<b>Rialzato</b>	<b>3</b>	<b>13.20</b>
<b>2B</b>	<b>9.45</b>	<b>Rialzato</b>	<b>3</b>	<b>13.20</b>
<b>2C</b>	<b>9.45</b>	<b>Rialzato</b>	<b>3</b>	<b>13.20</b>
<b>2D</b>	<b>9.45</b>	<b>Rialzato</b>	<b>3</b>	<b>13.20</b>

<b>Classi</b>	<b>Orario ingresso</b>	<b>Piano</b>	<b>Varco</b>	<b>Orario uscita</b>
<b>1A</b>	<b>10.15</b>	<b>Rialzato</b>	<b>7</b>	<b>13.15</b>
<b>1B</b>	<b>10.15</b>	<b>Rialzato</b>	<b>7</b>	<b>13.15</b>
<b>1C</b>	<b>10.15</b>	<b>Rialzato</b>	<b>6</b>	<b>13.15</b>
<b>1D</b>	<b>10.15</b>	<b>Rialzato</b>	<b>6</b>	<b>13.15</b>

# SCUOLA PRIMARIA

## ORARARIO PROVVISORIO DAL GIORNO 13/09/2022

<b>Classi</b>	<b>Orario ingresso</b>	<b>Piano</b>	<b>Varco</b>	<b>Orario uscita</b>
<b>5A</b>	<b>8.20</b>	<b>Primo</b>	<b>5</b>	<b>13.20</b>
<b>5B</b>	<b>8.20</b>	<b>Primo</b>	<b>5</b>	<b>13.20</b>
<b>5C</b>	<b>8.15</b>	<b>Primo</b>	<b>5</b>	<b>13.15</b>
<b>5D</b>	<b>8.15</b>	<b>Primo</b>	<b>5</b>	<b>13.15</b>
<b>5E</b>	<b>8.15</b>	<b>Primo</b>	<b>5</b>	<b>13.15</b>

<b>Classi</b>	<b>Orario ingresso</b>	<b>Piano</b>	<b>Varco</b>	<b>Orario uscita</b>
<b>4A</b>	<b>8.15</b>	<b>Rialzato</b>	<b>3</b>	<b>13.15</b>
<b>4B</b>	<b>8.15</b>	<b>Primo</b>	<b>4</b>	<b>13.15</b>
<b>4C</b>	<b>8.15</b>	<b>Primo</b>	<b>4</b>	<b>13.15</b>
<b>4D</b>	<b>8.15</b>	<b>Rialzato</b>	<b>3</b>	<b>13.15</b>

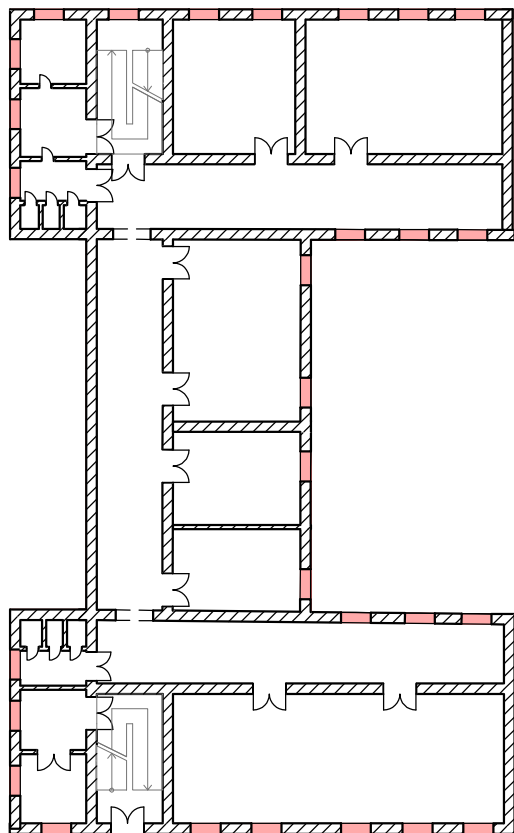
<b>Classi</b>	<b>Orario ingresso</b>	<b>Piano</b>	<b>Varco</b>	<b>Orario uscita</b>
<b>3A</b>	<b>8.20</b>	<b>Primo</b>	<b>4</b>	<b>13.20</b>
<b>3B</b>	<b>8.20</b>	<b>Primo</b>	<b>4</b>	<b>13.20</b>
<b>3C</b>	<b>8.20</b>	<b>Primo</b>	<b>4</b>	<b>13.20</b>
<b>3D</b>	<b>8.20</b>	<b>Primo</b>	<b>4</b>	<b>13.20</b>

<b>Classi</b>	<b>Orario ingresso</b>	<b>Piano</b>	<b>Varco</b>	<b>Orario uscita</b>
<b>2A</b>	<b>8.20</b>	<b>Rialzato</b>	<b>3</b>	<b>13.20</b>
<b>2B</b>	<b>8.20</b>	<b>Rialzato</b>	<b>3</b>	<b>13.20</b>
<b>2C</b>	<b>8.20</b>	<b>Rialzato</b>	<b>3</b>	<b>13.20</b>
<b>2D</b>	<b>8.20</b>	<b>Rialzato</b>	<b>3</b>	<b>13.20</b>

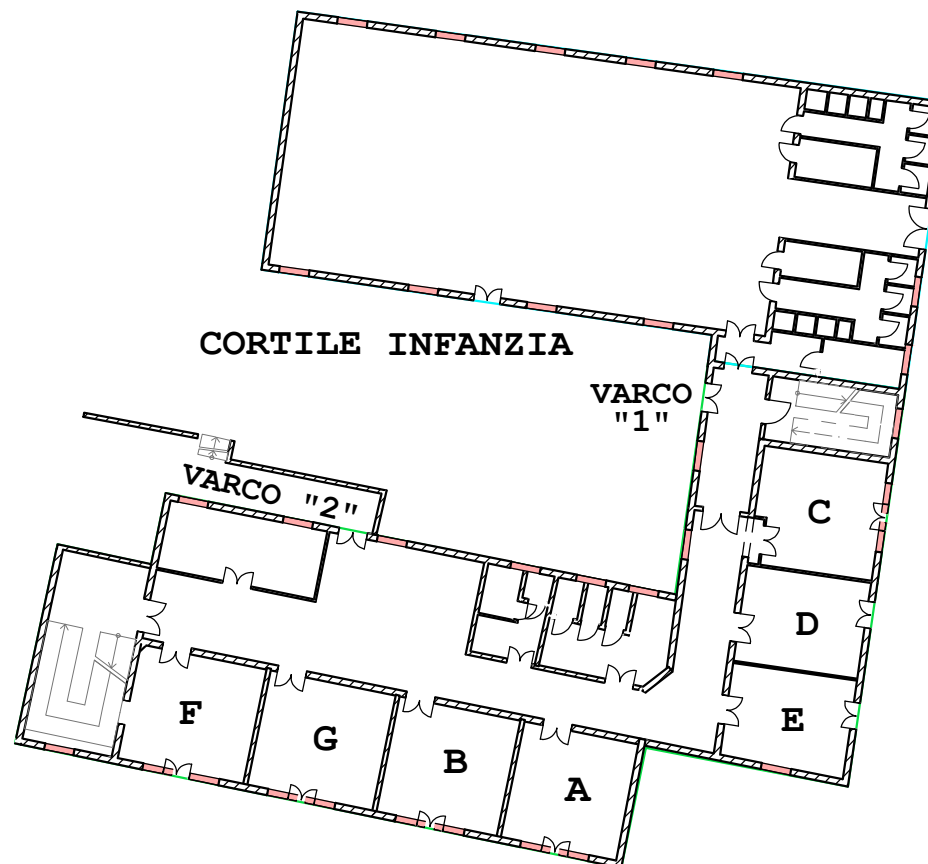
<b>Classi</b>	<b>Orario ingresso</b>	<b>Piano</b>	<b>Varco</b>	<b>Orario uscita</b>
<b>1A</b>	<b>8.15</b>	<b>Rialzato</b>	<b>7</b>	<b>13.15</b>
<b>1B</b>	<b>8.15</b>	<b>Rialzato</b>	<b>7</b>	<b>13.15</b>
<b>1C</b>	<b>8.15</b>	<b>Rialzato</b>	<b>6</b>	<b>13.15</b>
<b>1D</b>	<b>8.15</b>	<b>Rialzato</b>	<b>6</b>	<b>13.15</b>

GLI ALUNNI UTILIZZANO LO STESSO VARCO (PORTA) SIA IN ENTRATA CHE IN USCITA

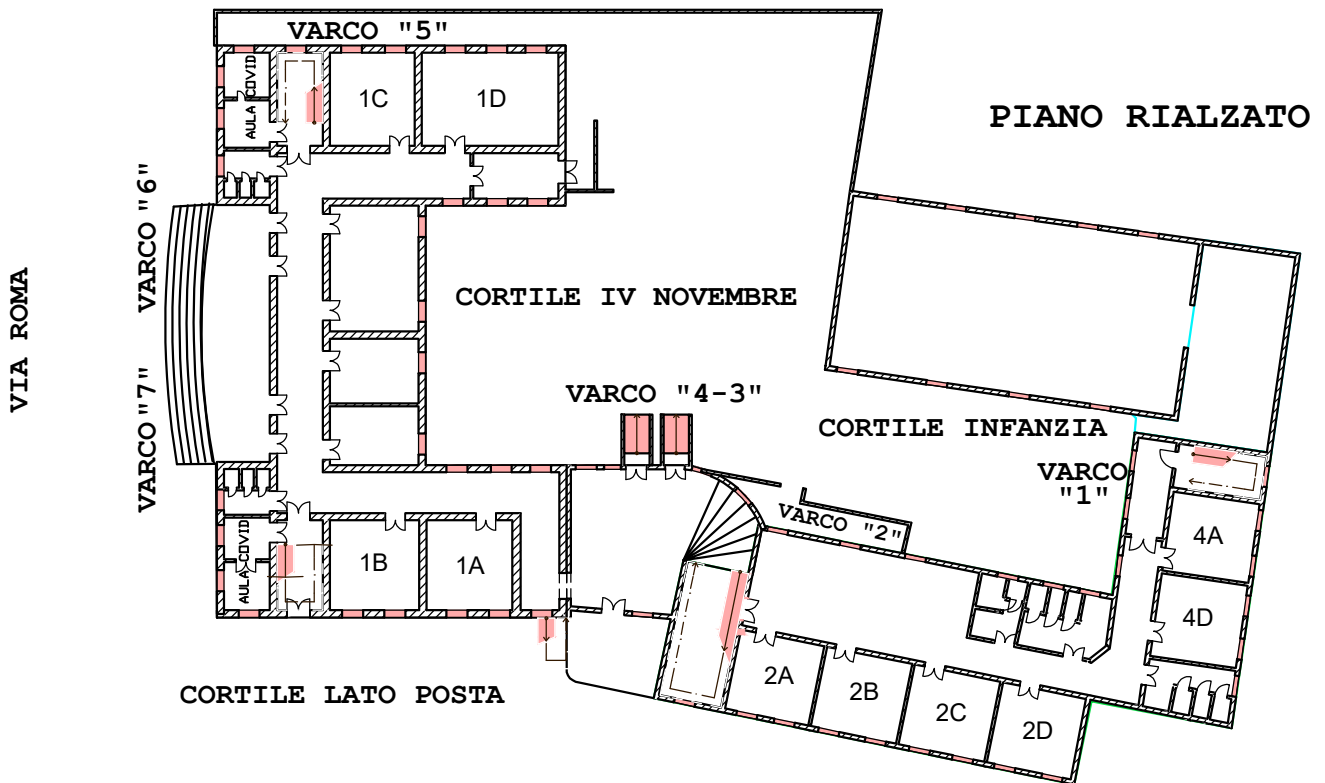
# IC POGGIOMARINO 1 - CAPOLUOGO



PIANO SEMINTERRATO

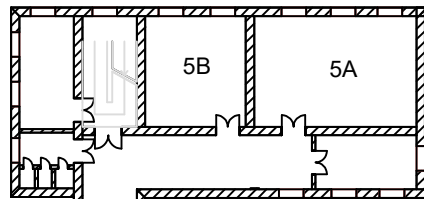


# IC POGGIOMARINO 1 - CAPOLUOGO

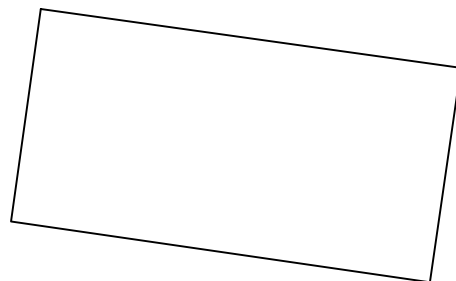


# IC POGGIOMARINO 1 - CAPOLUOGO

VARCO "5"

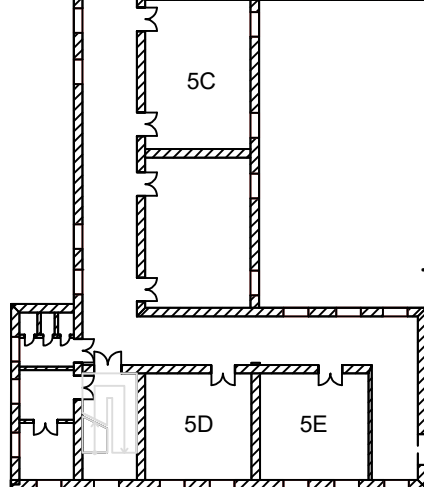


PIANO PRIMO

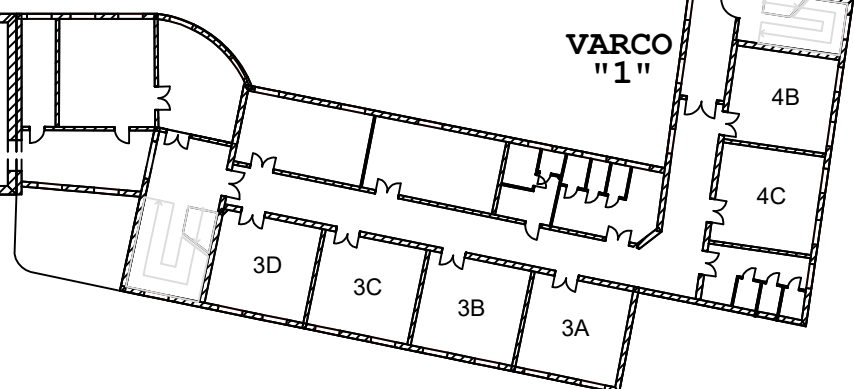


VARCO "4-3"

CORTILE INFANZIA



VARCO "1"



CORTILE LATO POSTA